



ACADEMIA DE ȘTIINȚE AGRICOLE ȘI SILVICE  
„Gheorghe Ionescu-Șișești”

B-dul Mărăști 61, 011464, București, România

Tel: +40-21-3184450; 3184451; Fax: +40-21-3104923;

E-mail: [resurse\\_umane@asas.ro](mailto:resurse_umane@asas.ro) Internet: <http://www.asas.ro>

---

Cabinetul Președintelui

**DECIZIA Nr. 185**  
din 30.01.2024

Președintele Academiei de Științe Agricole și Silvicultură „Gheorghe Ionescu -Șișești”;  
Având în vedere prevederile art. 34 lit. d) din Legea nr.45/2009, modificată și completată;

Având în vedere Hotărârea CA din data 21.12.2023;

În baza competențelor și atribuțiilor aprobate prin Legea nr. 45/2009, cu modificările și completările ulterioare, și a Statutului Academiei, aprobat prin Hotărârea nr. 1/2011, emite următoarea:

**DECIZIE**

1. Începând cu data prezentei, se aproba organigrama și statul de funcții ale SCDCES Perieni.
2. Încadrarea personalului pe funcții și salarii, conform dispozițiilor legale, rămân în răspunderea conducerii unității.
3. La data emiterii prezentei decizii orice dispoziții contrare acestora se abrogă.
4. Compartimentul resurse umane și conducerea stațiunii va duce la îndeplinire prevederile prezentei decizii.

**PREȘEDINTE,**

*Valeriu*  
**Prof. univ. emerit dr. ing. dr. h.c.**  
**Valeriu TABARA**



S.C.D.C.C.E.S. „M.M.” Perieni  
DIRECTOR,

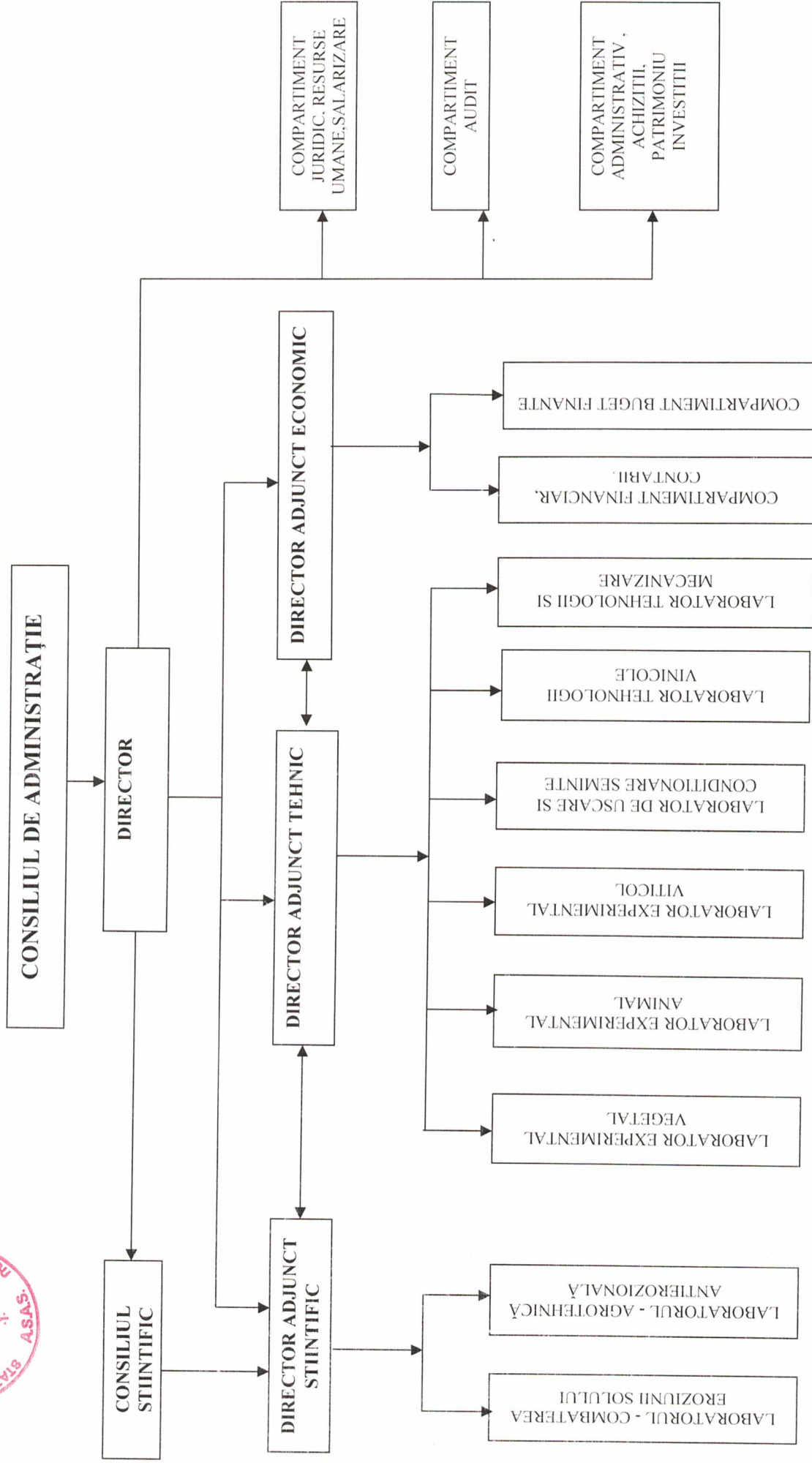
Ec. Damian Daniela



nr. maxim de posturi:85

### Structura organizatorica a SCDCES „MM., Perieni la 20.12.2023

Prof. univ. Emerit dr. Valeriu Tabara





ACADEMIA DE ȘTIINȚE AGRICOLE ȘI SILVICE „GHEORGHE IONESCU ȘIȘEȘTI”  
BUCUREȘTI  
STATIUNEA DE CERCETARE-DEZVOLTARE PENTRU COMBATAREA  
EROZIUNII SOLULUI „MIRCEA MOȚOC” PERIENI  
Tel. +40 373 550155 Fax. +40 235 412837  
www.cesperieni.ro E-mail: office@cesperieni.ro

2120 19.12.2023  
Nr. .... data .....

ACADEMIA DE ȘTIINȚE AGRICOLE ȘI SILVICE  
„Gheorghe Ionescu - Șișești”  
CABINETUL PREȘEDINTELUI  
Nr. 772 / 1.02.2004

Prof. univ. emerit dr. VALERIU TABARA



## STAT DE FUNCȚII pe anul 2023

Nr. crt	Structura	Grade / Trepte profesionale	Funcția contractuală		Grad profesional	Nivel studii	Vacant	Observații
			de conducere	de execuție				
<b>I. CONDUCERE</b>								
1	Director Stațiune de Cercetare	Director Stațiune de Cercetare grad II	X		Ec. IA	SLD		
2	Director Adjunct Științific	Director Adjunct Stațiune de Cercetare grad II	X		CS II	SLD		cu delegație
3	Director Adjunct Tehnic	Director Adjunct Stațiune de Cercetare grad II	X		Ing. expert	SLD		cu delegație
4	Director Adjunct Economic	Director Adjunct Stațiune de Cercetare grad II	X		Ec. IA	SLD		suspendat
<b>II. CERCETARE</b>								
<b>II.1. LABORATOR – COMBATAREA EROZIUNII SOLULUI</b>								
5	Șef laborator	Șef laborator	X		CSII	SLD		
6	Cercet. Științific	Cercet. Științific		X	CS	S		
7	Cercet. Științific	Cercet. Științific		X	CS	S	X	
8	As. Cerc. Științific	As. Cerc. Științific		X	ACS	S		suspendat
9	Asistent	Asistent		X	AS I	M		
10	Asistent	Asistent		X	AS I	M		
11	Muncitor calificat	Muncitor calificat		X	Munc. III	M		
12	Muncitor calificat	Muncitor calificat		X	Munc. IV	G		
13	Muncitor calificat	Muncitor calificat		X	Munc. IV	M		
<b>II.2. LABORATOR – AGROTEHNICA ANTIEROZIONALA</b>								
14	Șef laborator	Șef laborator	X		CS III	SLD		
15	Cercet.știint.	Cercet.știint.		X	CS	S		
16	As. cerc. st	As. cerc. st		X	ACS stagiar	S	X	
17	Cercet.știint.	Cercet.știint.		X	CS	S	X	
18	As. cerc. st	As. cerc. st		X	ACS	S		
19	Asistent	Asistent		X	AS I	M		

20	Asistent	Asistent		X	AS I	M		
21	Muncitor calif.	Mecanic agricol		X	Munc. Calif. I	Şc. Prof.		
22	Muncitor calif.	Muncitor calificat		X	Munc. IV	G		
23	Muncitor calif.	Muncitor calificat		X	Munc. IV	G	X	
24	Muncitor calif.	Muncitor calificat		X	Munc. IV	G		
<b>III. DEZVOLTARE</b>								
<b>III. 1. LABORATOR EXPERIMENTAL VEGETAL</b>								
25	Tehnician agr.	Tehnician		X	Tehn.agr. IA	M		
26	Mecanic agr.	Mecanic agricol		X	M.calif. I	Şc.prof.		
27	Mecanic agr.	Mecanic agricol		X	M.calif. I	Şc.prof.		
28	Mecanic agr.	Mecanic agricol		X	M.calif. I	Şc.prof.		
29	Mecanic agr.	Mecanic agricol		X	M.calif. I	Şc.prof.		
30	Mecanic agr.	Mecanic agricol		X	M.calif. I	Şc.prof.		
31	Mecanic agr.	Mecanic agricol		X	M.calif. I	Şc.prof.		
32	Mecanic agr.	Mecanic agricol		X	M.calif. I	Şc.prof.		
33	Mecanic agr.	Mecanic agricol		X	M.calif. I	Şc.prof.		
34	Munc. agricol	Munc. Calif.		X	Munc. IV	G		
35	Munc. agricol	Munc. Calif.		X	Munc. IV	G		
<b>III. 2. LABORATOR EXPERIMENTAL ANIMAL</b>								
36	Sef laborator	Sef ferma	X		Ing. IA	S		
37	Tehnician vet.	Tehnician vet.		X	Tehn.vet.IA	M		
38	Munc. agricol	Muncitor calificat		X	Munc.IV	G		
39	Munc. agricol	Muncitor calificat		X	Munc.IV	G		
40	Mec Agr.	Mecanic agricol		X	Munc. Calif.I	Şc.prof.		
41	Munc. agricol	Muncitor necalificat		X	Munc.I	G		
42	Munc. agricol	Muncitor calificat		X	Munc.IV	G		
43	Munc. agricol	Muncitor calificat		X	Munc.IV	G		
<b>III. 3. LABORATOR EXPERIMENTAL VITICOL</b>								
44	Sef laborator	Sef Ferma	X		Ing. IA	S		
45	Tehnician agr.	Tehnician agr.		X	Tehn. IA	M		
46	Mec.agr.	Mec. agricol		X	Munc.calif.I	Şc.prof.		
47	Mec.agr.	Mecanic agricol		X	Munc.calif.I	Şc.prof.		
48	Mec.agr.	Mecanic agricol		X	Munc.calif.I	Şc.prof.		
49	Munc.calif.	Muncitor calificat		X	Munc.IV	G		
50	Munc.calif.	Muncitor calificat		X	Munc.IV	G		
<b>III. 4. LABORATOR DE USCARE SI CONDITIONARE SEMINTE</b>								
51	Sef laborator	Sef Sector	X		Economist II	S		
52	Mec.agr.	Mecanic agricol		X	Munc.calif.I	Şc.prof.		
53	Munc.calif.	Muncitor calificat		X	Munc.IV	M		
54	Munc.calif.	Muncitor calificat		X	Munc.calif.III	M		
55	Mec.agr.	Muncitor calificat		X	Munc.calif.IV	G		
<b>III. 5. LABORATOR TEHNOLOGII VINICOLE</b>								
56	Sef laborator	Sef Sector	X		Economist II	S		
57	Munc.calif.	Muncitor calificat		X	Munc.calif. I	Şc.prof.		
58	Munc. Calif.	Muncitor calificat		X	Munc.IV	M		
<b>III. 6. LABORATOR TEHNOLOGII SI MECANIZARE</b>								
59	Sef laborator	Sef Sector	X		Ing. IA	S		
60	Tamplar/Fochist	Tamplar/Fochist		X	Munc.calif. I	Şc.prof.		
61	Strungar/Sudor	Strungar/Sudor		X	Munc.calif. I	M		
62	Electrician	Electrician		X	Munc.calif. I	M	X	
63	Munc.calif.	Muncitor calificat		X	Munc.calif. I	M		
64	Munc. calif.	Muncitor calificat		X	Munc.calif. I	M		
<b>IV. COMPARTIMENT FINANCIAR - CONTABIL</b>								
65	Economist	Economist		X	Economist II	S		
66	Economist	Economist		X	Economist I	S		
67	Economist	Economist		X	Economist II	S		
68	Contabil	Contabil		X	Contabil I	M		

69	Contabil	Contabil		X	Contabil I	M		
<b>V. COMPARTIMENT BUGET FINANTE</b>								
70	Economist	Economist		X	Economist II	S		suspendat
<b>VI. COMPARTIMENT JURIDIC, RESURSE UMANE, SALARIZARE</b>								
71	Insp. R.U.S.	Insp. Resurse Umane			Insp II	S	X	
72	Consilier juridic	Consilier juridic		X		S	X	
<b>VII. COMPARTIMENT AUDIT</b>								
73	Auditor intern	Auditor		X		S	X	
74	Auditor intern	Auditor		X		S	X	
<b>VIII. COMPARTIMENT ADMINISTRATIV, ACHIZITII, PATRIMONIUL, INVESTITII</b>								
75	Asistent manager	Asistent manager			Asistent manager	M		
76	Sofer	Sofer			Sofer II	M		
77	Sofer	Sofer			Sofer II	M		
78	Munc. Calif.	Munc. Calif.			Munc. Calif IV	Şc.prof.		
79	Paznic	Paznic			Paznic	Şc.prof.		
80	Paznic	Paznic			Paznic	Şc.prof.		
81	Paznic	Paznic			Paznic	Şc.prof.		
82	Paznic	Paznic			Paznic	Şc.prof.		
83	Paznic	Paznic			Paznic	Şc.prof.		
84	Paznic	Paznic			Paznic	Şc.prof.		
85	Paznic	Paznic			Paznic	Şc.prof.		

Director,

**Ec. Damian Daniela**

